

# Definice termínů v aplikaci RoboForex MobileTrader



Cílem tohoto dokumentu je stručně popsat **hlavní ukazatele stavu obchodního účtu** v mobilní aplikaci RoboForex MobileTrader při napojení na software Enigma Wise. Jedná se o termíny **Majetek**, **Zůstatek**, **Nerealizováno Net**, **Marže**, **Dostupná marže** a **Úroveň marže**.

**1 Majetek:** je okamžitá hodnota obchodního účtu. Je to hodnota, kterou investor získá, pokud uzavře všechny pozice a investici si vybere. Majetek je to, co jako investor v daném okamžiku vlastním.

**2 Nerealizováno Net:** je hodnota všech otevřených pozic v daném časovém okamžiku. Toto číslo může být i negativní, protože otevřené pozice mohou být i ve ztrátě.

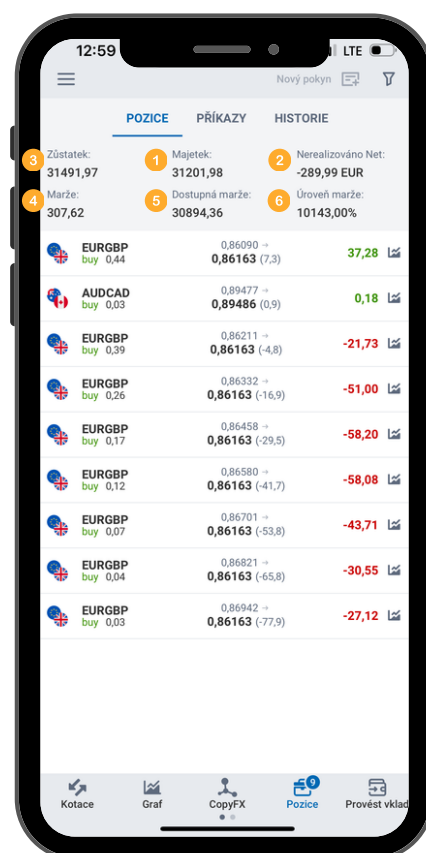
**3 Zůstatek:** je hodnota obchodního účtu před otevřením pozic. Je to základna, z které se začíná obchodovat.

**Příklad:** Mám hodnotu Zůstatek ve výši 50.000 € a Nerealizovaný Net ve výši 300 €. Hodnota mého Majetku je tedy 50.300 € a ten si také mohu vybrat.

**4 Marže:** je objem prostředků, které jsou využívány k udržování otevřených pozic v daném časovém okamžiku. Její výpočet je složitější, protože zahrnuje velikost otevřených pozic jednotlivých měnových párů a náklady na otevřenou jednotku. Cena jednotky se mění dle situace na trhu a dostupné páky.

**5 Dostupná marže:** je objem prostředků, které jsou ještě k dispozici na otevírání dalších pozic nad rámec již otevřených pozic. Naroste-li tedy Marže, Dostupná marže se o tuto marži sníží.

**6 Úroveň marže:** je procentuální vyjádření Marže versus Dostupné marže. Čím větší je toto procento, tím více je Dostupné marže k dispozici a tím více pozic je ještě možné otevřít.



Powered by  
 EnigmaWise